

Legionela hoy: *¿a qué nos enfrentamos?*



Las administraciones públicas estrechan el control sobre las instalaciones de riesgo y, una vez controladas las torres de refrigeración, el siguiente objetivo es vigilar los circuitos de agua, al ser el segundo tipo de instalaciones con más brotes de legionelosis

***“No es bueno caer en la alarma
pero es peor caer en la relajación”***

Es ampliamente conocido que la Legionela es causante de brotes asociados a torres de refrigeración. Sin embargo, los contagios provocados por circuitos de agua en consumo humano pasan más desapercibidos. Para abordar la problemática de la legionela, es importante dimensionar bien el asunto: no es bueno caer en la alarma, pero peor es caer en la relajación.

En los últimos años ha aumentado el número de brotes asociados a ámbitos cerrados como las

residencias de ancianos, distintas instituciones o colectivos, prisiones y balnearios, tanto en los naturales como en los urbanos, con instalaciones que utilizan agua en forma de chorros o piscinas con movimiento (spas).

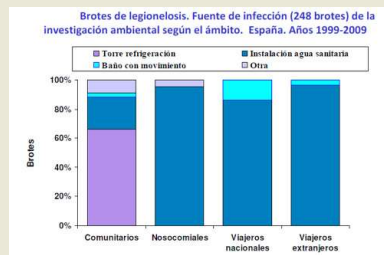
Para que el mantenimiento de estas instalaciones no suponga un riesgo es necesario una especial atención, debido a que sus residentes y usuarios pertenecen a grupos de población altamente susceptibles de contraer la enfermedad.



“Los titulares de las instalaciones, los únicos responsables”

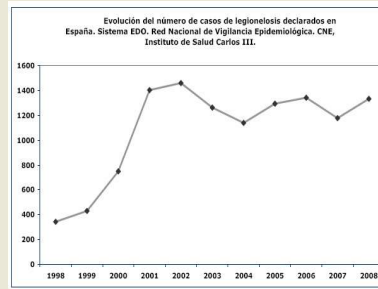
Los titulares de las instalaciones deben tomar consciencia de la importancia de llevar a cabo un buen control y deben mostrarse interesados en esta prevención, diseñando sus instalaciones nuevas o adaptando las existentes.

Deben mantener un mantenimiento adecuado con el objetivo de minimizar los riesgos relacionados con la legionelosis y cumplir con la normativa vigente, ya que son los únicos responsables, tal como indica el Real Decreto 865/2003.



En España hubo un total de 1.350 casos de legionela en el año 2009, de los cuales un 20% fueron en Catalunya.

La tasa de incidencia anual por cada 100.000 habitantes es de 2,89 enfermos. Esto significa que en una ciudad de 300.000 habitantes enfermarán de legionela unas 6 personas al año.

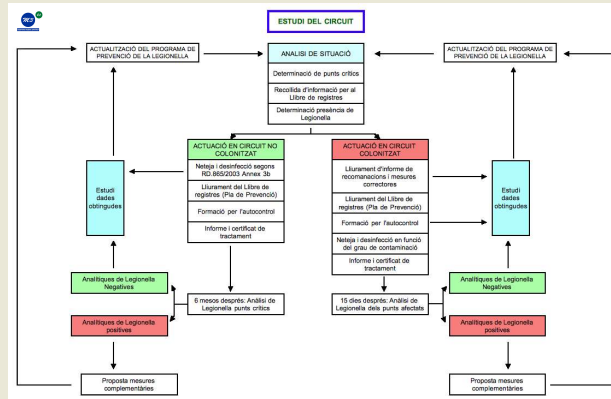


Los circuitos de agua caliente sanitaria son la segunda causa de brotes comunitarios por detrás de las torres de refrigeración, y la primera causa en hospitales y hoteles.

El número de brotes comunitarios declarado en 2009 mostró un descenso comparado con años anteriores gracias a los trabajos de prevención realizados en las instalaciones.

Fuente: Centro nacional de Epidemiología(Instituto de salud Carlos III).Año 2010.

“Los planes de prevención deben ser sencillos de comprender y fáciles de manejar”



En M3E2, SL estamos especializados en prevención de Legionela en hospitales, residencias geriátricas, hoteles, gimnasios, guarderías, etc.

Estamos inscritos en el Registro Oficial de Establecimientos y Servicios Biocidas de Catalunya, con autorización para llevar a cabo planes de control y prevención de Legionela.

Nuestros planes de prevención de Legionela diseñados por nuestros ingenieros son adaptados a cada cliente, son sencillos de comprender y fáciles de manejar, y queda claramente reflejada la responsabilidad de cada operación de autocontrol.

En nuestras visitas técnicas, realizadas gratuitamente y sin compromiso, identificamos los elementos potenciadores del riesgo de Legionela más importantes.

“Nuestro objetivo: conseguir que nuestros clientes comprendan el riesgo de sus instalaciones, sin caer en el alarmismo y actuando en base a sus necesidades.”